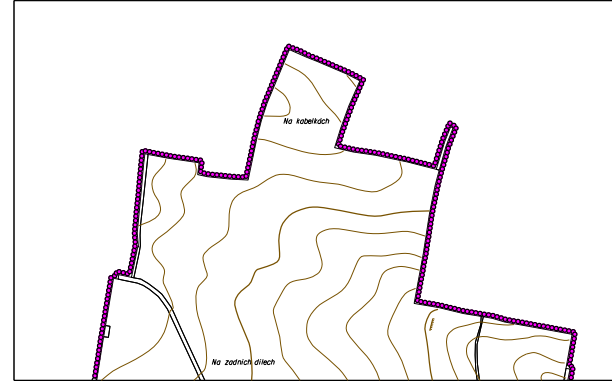
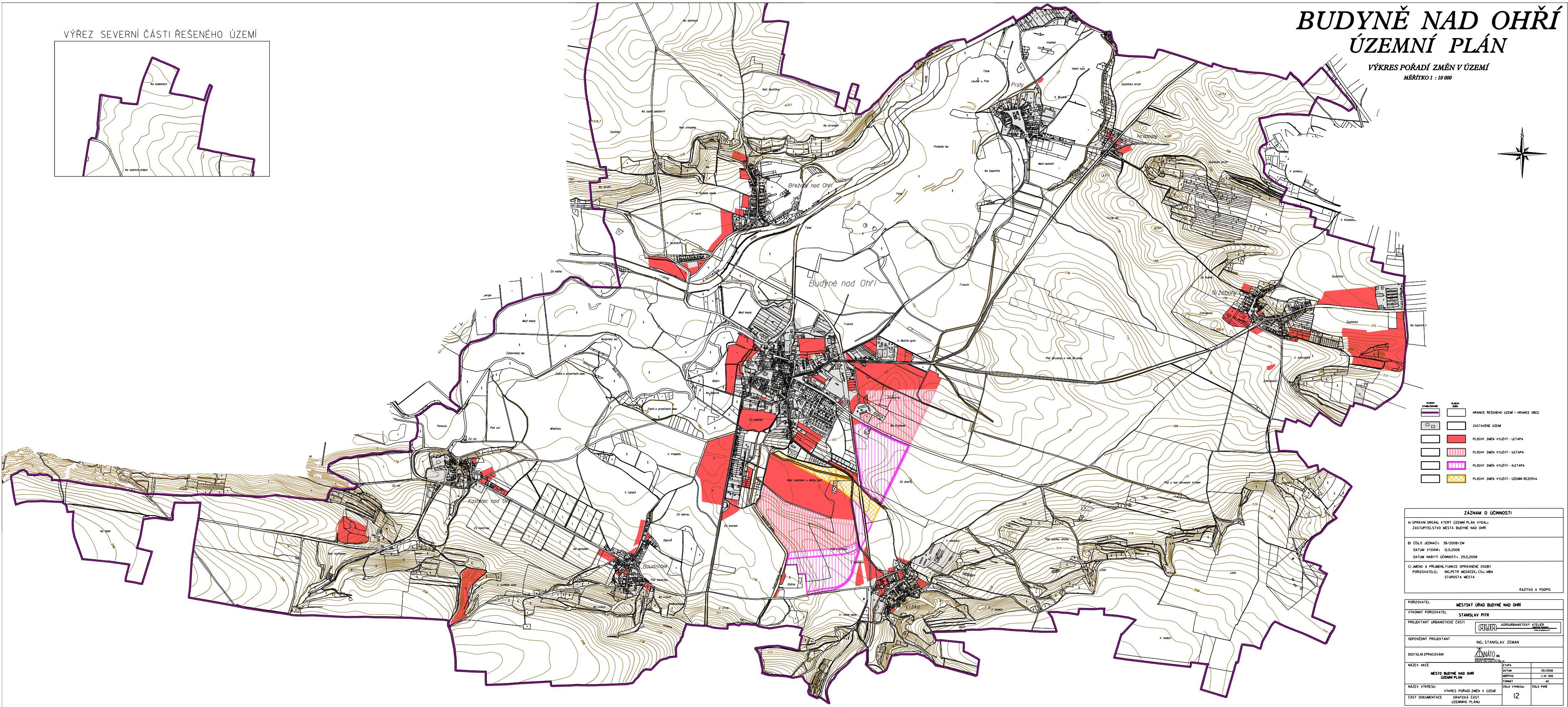


VÝREZ SEVERNÍ ČÁSTI ŘEŠENÉHO ÚZEMÍ



BUDYNĚ NAD OHŘÍ ÚZEMNÍ PLÁN

VÝKRES POŘADÍ ZMĚN V ÚZEMÍ
MĚŘÍTKO 1 : 10 000



	HRANICE ŘEŠENÉHO ÚZEMÍ - HRANICE OCELE
	ZASTAVĚNÉ ÚZEMÍ
	PLOCHY ZMĚN VÝUŠTI - 1. ETAPA
	PLOCHY ZMĚN VÝUŠTI - 2. ETAPA
	PLOCHY ZMĚN VÝUŠTI - 3. ETAPA
	PLOCHY ZMĚN VÝUŠTI - ÚZEMNÍ REZERVA

ZÁZNAM O ÚČINNOSTI	
A) SPRÁVNÍ ORGÁN, KTERÝ ÚZEMNÍ PLÁN VYDAL: ZASTUPITELSTVO MĚSTA BUDYNĚ NAD OHŘÍ	
B) ČÍSLO JEDNACÍ: 38/2008/ZM DATUM VYDÁNÍ: 02.5.2008 DATUM NABÝTÍ ÚČINNOSTI: 29.5.2008	
C) JMÉNO A PRÁVNÍ FUNKCE OPRÁVNĚNÉ OSOBY PŘÍZVUK: ING. PETR MEDÁČKA, ČL. MĚA STANOVIS MĚSTA	
RAZÍTKO A PODPIS	
POŘIZOVATEL:	MĚSTSKÝ ÚŘAD BUDYNĚ NAD OHŘÍ
VÝKONNÝ POŘIZOVATEL:	STANISLAV PÍTR
PROJEKTANT URBANISTICKÉ ČÁSTI:	
OPROJEKČNÍ PROJEKTANT:	ING. STANISLAV ZEMAN
DOTYČNÝ ZPRACOVÁNÍ:	
NÁZEV AKCE:	Územní plán
MĚSTO BUDYNĚ NAD OHŘÍ	ÚZEMNÍ PLÁN
NÁZEV VÝKRESU:	VÝKRES POŘADÍ ZMĚN V ÚZEMÍ
ČÁST DOKUMENTACE:	GRAFICKÁ ČÁST ÚZEMNÍHO PLÁNU
ČÍSLO VÝKRESU:	12
ČÍSLO VÝKRESU:	01/2008
MĚŘÍTKO:	1:10 000
STAV:	POSLEDNÍ
ČÍSLO VÝKRESU:	01/2008
MĚŘÍTKO:	1:10 000
STAV:	POSLEDNÍ