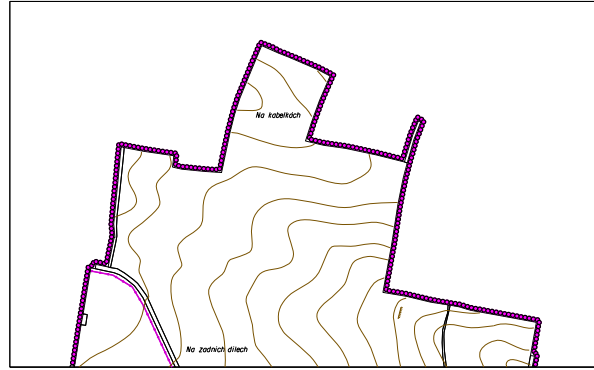


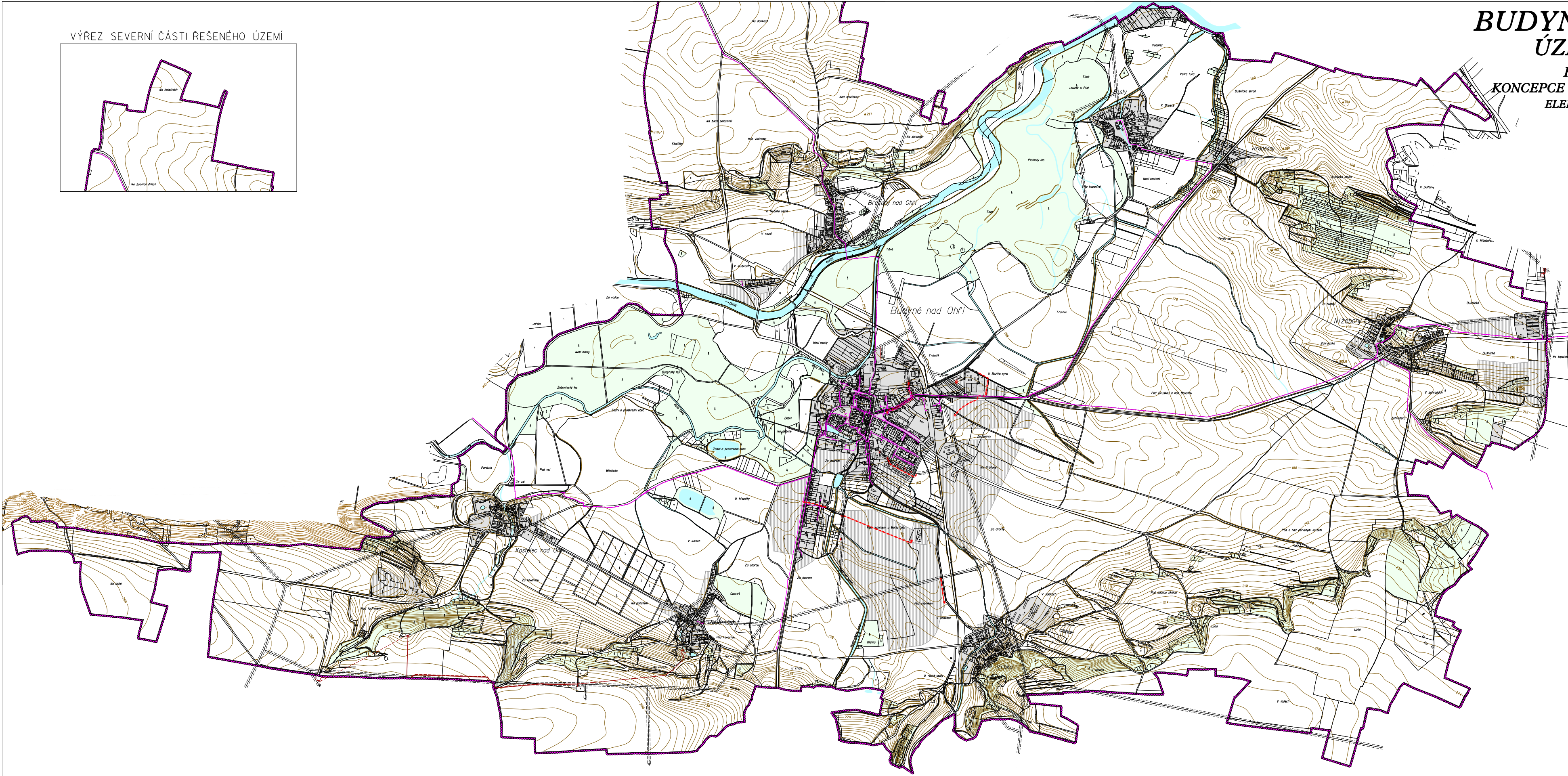
VÝREZ SEVERNÍ ČÁSTI ŘEŠENÉHO ÚZEMÍ



BUDYNĚ NAD OHŘÍ ÚZEMNÍ PLÁN

HLAVNÍ VÝKRES
KONCEPCE VEŘEJNÉ INFRASTRUKTURY
ELEKTRICKÁ ENERGIE, SPOJE

MĚŘÍTKO 1 : 10 000



- HRANICE ŘEŠENÉHO ÚZEMÍ - HRANICE ORCE
- ZASTAVĚNÉ ÚZEMÍ
- ZASTAVITELNÉ PLOCHY
- LESY
- VODA
- OCHRANNÁ A BEZPEČNOSTNÍ PÁSMA

ELEKTRICKÁ ENERGIE

- STAV NÁVRH VYKONNÝ VEDENÍ ELEKTRICKÉ ENERGIE 22 kV OP SÍŤ NÁVRH TPO
- VYKONNÝ VEDENÍ ELEKTRICKÉ ENERGIE 22 kV - TĚŽKÝ NÁZ ŽRUSĚNÍ
- KABELOVÉ VEDENÍ ELEKTRICKÉ ENERGIE 22 kV
- TRAFOSTANICE OP TPO
- TRAFOSTANICE - NÁVRH NA ŽRUSĚNÍ
- VEDENÍ ELEKTRICKÉ ENERGIE (VE SPRÁVĚ VODOVODY-KANALIZACE)

SPOJE

- STAV NÁVRH DÁLKOVÝ SPOJOVÝ KABEL
- MÍSTNÍ SPOJOVÝ KABEL

ZÁZNAM O ÚČINNOSTI	
A) SPRÁVNÍ ORGÁN, KTERÝ ÚZEMNÍ PLÁN VYDAL:	ZASTUPITELSTVO MĚSTA BUDYNĚ NAD OHŘÍ
B) ČÍSLO ŘEŠENÍ: 36/0009/2M	DATA ÚZEMNÍ ÚČINNOSTI: 25.5.2008
C) JEMNO A PRÁVNĚ FUNKCE OPRÁVNĚNÉ OSOBY	POŘIZOVATEL: MGR. PETR MEJŠTEK, ČSČ, MĚA STAVOŠTA MĚSTA
RAZÍTKO A PODPIS	

POŘIZOVATEL	MĚSTSKÝ ÚŘAD BUDYNĚ NAD OHŘÍ
VÝKONNÝ POŘIZOVATEL	STANISLAV PÍTR
PROJEKTANT URBANISTICKÉ ČÁSTI	ADURBANISTICKÝ ÚZELKOVÝ ÚSTAV
ODPOVĚDNÝ PROJEKTANT	ING. STANISLAV ŽEMAN
DIGITÁLNÍ PRACOVNÍ	INCINATO
NÁZEV AKCE	MĚSTO BUDYNĚ NAD OHŘÍ ÚZEMNÍ PLÁN
NÁZEV VÝKRESU	KONCEPCE VEŘEJNÉ INFRASTRUKTURY ELEKTRICKÁ ENERGIE, SPOJE
ČÁST DOKUMENTACE	GRAFICKÁ ČÁST ÚZEMNÍ PLÁNU
ČÍSLO VÝKRESU	8
ČÍSLO PANE	05/0009 1:10.000 Příloha