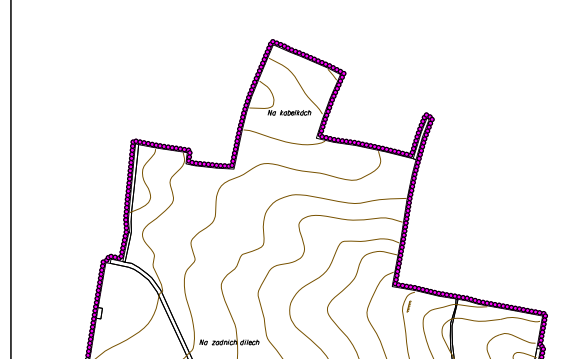


VÝŘEZ SEVERNÍ ČÁSTI ŘEŠENÉHO ÚZEMÍ



BUDYNĚ NAD OHŘÍ

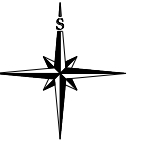
ÚZEMNÍ PLÁN

HLAVNÍ VÝKRES

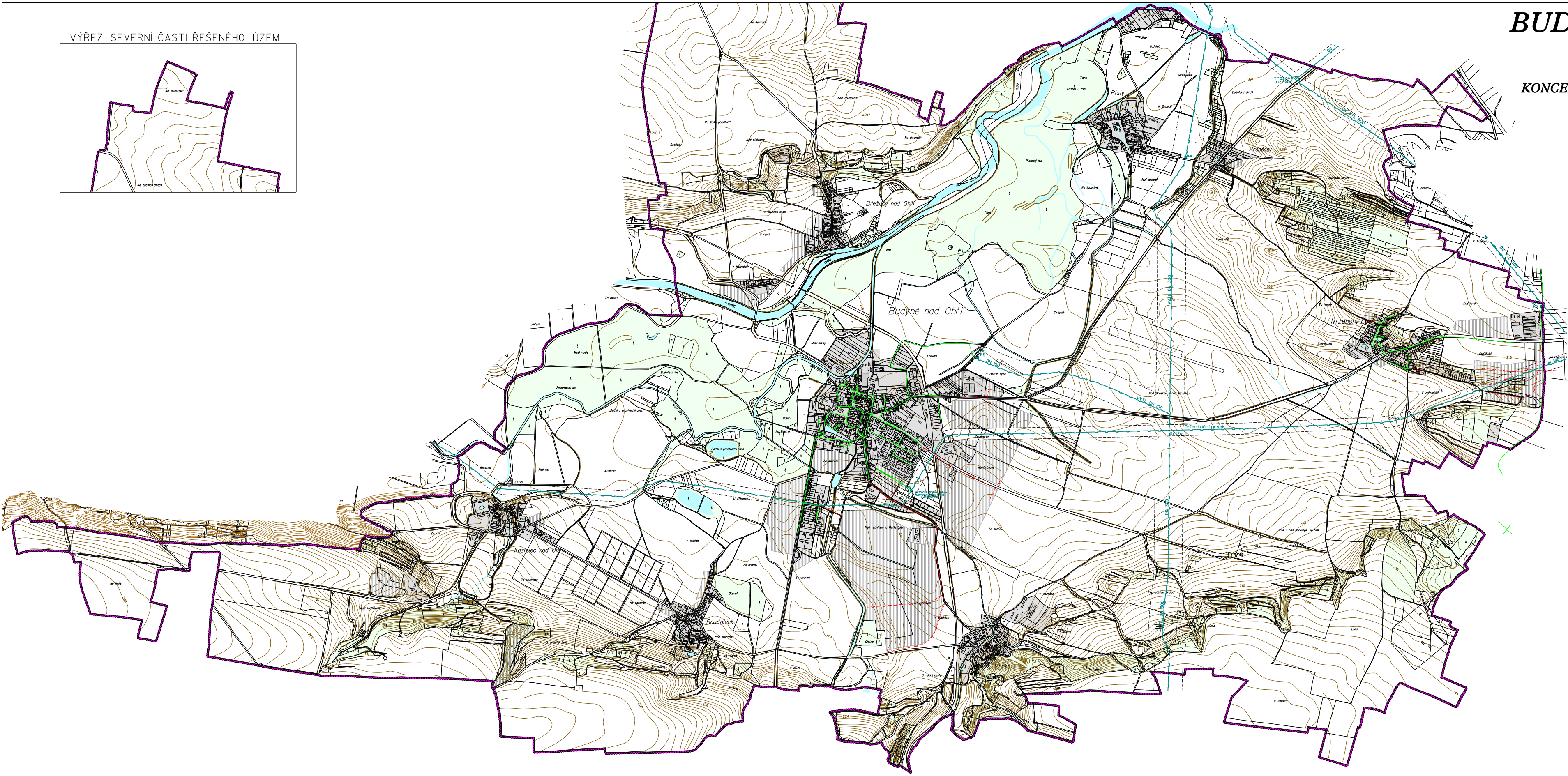
KONCEPCE VEŘEJNÉ INFRASTRUKTURY

PLYN

MĚŘÍTKO 1 : 10 000



- HRANICE ŘEŠENÉHO ÚZEMÍ - HRANICE OBCE
 - ZASTAVĚNÉ ÚZEMÍ
 - ZASTAVITELNÉ PLOCHY
 - LÉSTY
 - VODA
 - OCHRANNÁ A BEZPEČNOSTNÍ PÁSMA
- ZÁSOBOVÁNÍ PLYNEM**
- STAV PLYNOVODNÍ POTRUBÍ VYT. - TRANSGAS (BP 100)
 - STAV PLYNOVODNÍ POTRUBÍ VYT. - SCP (BP 20 - 40)
 - STAV REGULÁČNÍ STANICE PLYNU (BP 10)
 - STAV PLYNOVODNÍ POTRUBÍ ST.



ZÁZNAM O ÚČINNOSTI	
A) SPRÁVNÍ ORGÁN, KTERÝ ÚZEMNÍ PLÁN VYDAL:	ZASTUPITELSTVO MĚSTA BUDYNĚ NAD OHŘÍ
B) ČÍSLO JEDNACÍ:	38/2008/ZM
DATUM VYDÁNÍ:	02.03.2008
DATUM NABÝTÍ ÚČINNOSTI:	29.02.2008
C) JEMO A PRÁVNÍ FUNKCE OPRAVNĚNÉ OSOBY:	PORODATEL: MGR. PETR NEJEDLÍK, ČL. MKA STAROSTA MĚSTA
RAJČKO A PODPIS	
PORÝZVATEL:	MĚSTSKÝ ÚŘAD BUDYNĚ NAD OHŘÍ
VÝKONNÝ PORÝZVATEL:	STANISLAV PÍTR
PROJEKTANT (URBANISTICKÉ ČÁSTI):	AGRURBUDYNĚČISTÝ ATELIER
ODPOVĚDNÝ PROJEKTANT:	ING. STANISLAV ZEMAN
DIGITÁLNÍ ZPRACOVÁNÍ:	DIGITÁLNÍ ZPRACOVÁNÍ
NÁZEV AKCE:	MĚSTO BUDYNĚ NAD OHŘÍ
NÁZEV VÝKRESU:	ÚZEMNÍ PLÁN
ČÁST DOKUMENTACE:	OBECNÁ ČÁST ÚZEMNÍHO PLÁNU
STUPNĚNÍ:	9