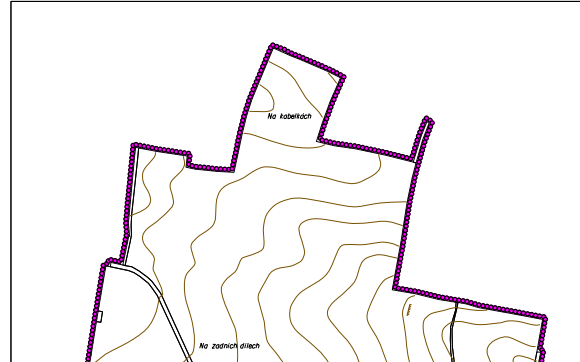


VÝŘEZ SEVERNÍ ČÁSTI ŘEŠENÉHO ÚZEMÍ



# BUDYNĚ NAD OHŘÍ

## ÚZEMNÍ PLÁN

### HLAVNÍ VÝKRES

#### KONCEPCE VEŘEJNÉ INFRASTRUKTURY

#### ZÁSOBOVÁNÍ VODOU

MĚŘÍTKO 1 : 10 000



- HRANICE ŘEŠENÉHO ÚZEMÍ + HRANICE OBCE
  - ZASTAVĚNÉ ÚZEMÍ
  - ZASTAVITELNÉ PLOCHY
  - LÉST
  - VODA
  - VÝPOČTENÁ ZAPLAVOVÁ ČARA POVODNÉ 010
  - VÝPOČTENÁ ZAPLAVOVÁ ČARA POVODNÉ 050
  - VÝPOČTENÁ ZAPLAVOVÁ ČARA POVODNÉ 010
  - HRANICE AKTIVNÍ ZONY ZAPLAVOVÉHO ÚZEMÍ
  - HRANICE CHOPAVY SEVEROČESKÁ KŘÍDA
  - PHO VODNÍCH ZDROJŮ
- ZÁSOBOVÁNÍ VODOU**
- STAV. UPRÁVA VODY
  - VODNÍ ZDROJ - VRŤ
  - VODOVODNÍ POTRUBÍ
  - OCHRANNÁ PÁSMA VODNÍCH ZDROJŮ
  - ČERPAČÍ STANICE
  - VODOVĚM (VODŮ)
  - PRAMĚN

ZÁZNAM O ÚČINNOSTI	
A) SPRÁVNÍ ORGÁN, KTERÝ ÚZEMNÍ PLÁN VYDAL:	ZASTUPITELSTVO MĚSTA BUDYNĚ NAD OHŘÍ
B) ČÍSLO JEDNACÍ:	38/2008/ZM
DATUM VYDÁNÍ:	05.5.2008
DATUM NABÝTÍ ÚČINNOSTI:	29.5.2008
C) JEMO A PRÁVNÍ FUNKCE OPRAVNĚNÉ OSOBY:	PORADITEL: ING. PĚTR NEJEDLÍK, ČL. MKA
	STAROSTA MĚSTA
	RAZÍTKO A PODPIS
PORÝZVATEL:	MĚSTSKÝ ÚŘAD BUDYNĚ NAD OHŘÍ
VYKONAVATEL:	STANSLAV PÍTR
PROJEKTANT (URBANISTICKÉ ČÁSTI):	AGROURBANISTICKÝ ATÉLIER
OPROJEKTOVATEL:	ING. STANSLAV ZEMAN
DIGITÁLNÍ ZPRACOVÁNÍ:	STANSLAV PÍTR
NÁZEV AKCE:	MĚSTO BUDYNĚ NAD OHŘÍ
NÁZEV VÝKRESU:	KONCEPCE VEŘEJNÉ INFRASTRUKTURY - ZÁSOBOVÁNÍ VODOU
ČÁST DOKUMENTACE:	GRAFICKÁ ČÁST ÚZEMNÍ PLÁNU
	5