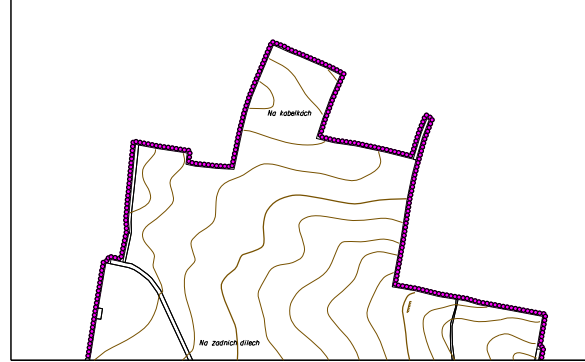


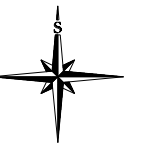
VÝŘEZ SEVERNÍ ČÁSTI ŘEŠENÉHO ÚZEMÍ



BUDYNĚ NAD OHŘÍ

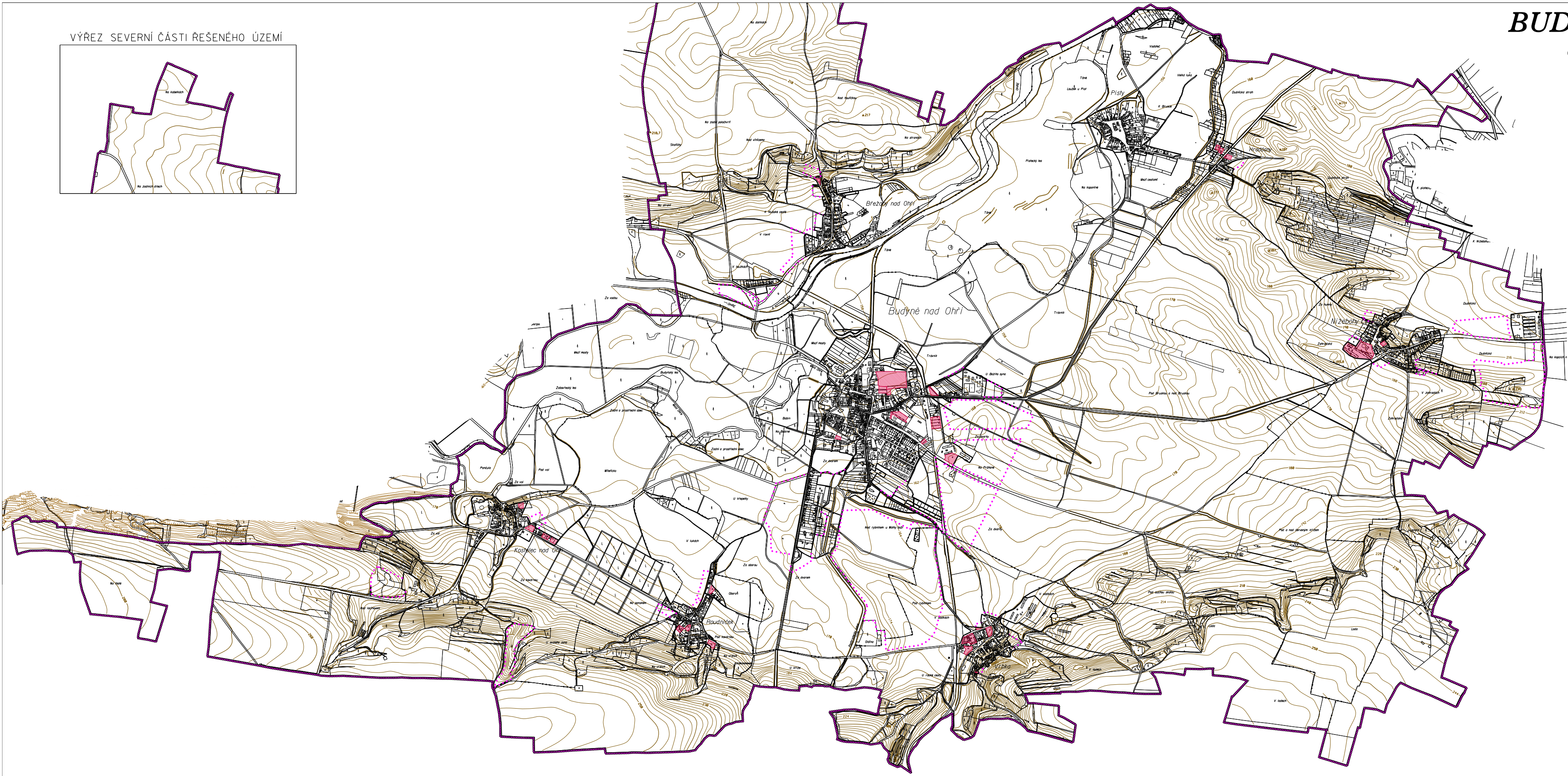
ÚZEMNÍ PLÁN

ZÁKLADNÍ ČLENĚNÍ ÚZEMÍ
MĚŘÍTKO 1 : 10 000



LEGENDA :

	HRANICE ŘEŠENÉHO ÚZEMÍ + HRANICE OBCE
	KATASTRÁLNÍ HRANICE
	HRANICE ZASTAVĚNÉHO ÚZEMÍ
	HRANICE ZASTAVITELNÝCH PLOCH
	PLOCHY PŘESTAVBY



ZÁZNAM O ÚČINNOSTI	
A) SPRÁVNÍ ORGÁN, KTERÝ ÚZEMNÍ PLÁN VYDAL	ZASTUPITELSTVO MĚSTA BUDYNĚ NAD OHŘÍ
B) ČÍSLO JEDNACÍ	38/2008/ZM
DATUM VYDÁNÍ	05.2008
DATUM NABÝTÍ ÚČINNOSTI	25.5.2008
C) Jméno a příjmení, funkce oprávněné osoby	PORUČÍTELE: ING. PĚTR MEJSTRA, ČJG-MSA
PORUČÍTELE	STAROSTA MĚSTA
RASTKO A PODRS	
PORUČOVATEL	MĚSTSKÝ ÚŘAD BUDYNĚ NAD OHŘÍ
VYKONAVATEL	STANSLAV PÍTR
PROJEKTANT URBANISTICKÉ ČÁSTI	
OPROJEKTANT	ING. STANSLAV ZEMAN
DIGITÁLNÍ SPRACOVÁNÍ	
NÁZEV AKCE	MĚSTO BUDYNĚ NAD OHŘÍ ÚZEMNÍ PLÁN
STADIUM	05/2008
ČÍSLO	1:10 000
MĚŘÍTKO	1:10 000
PRŮMĚR	0
NÁZEV VÝŘEZU	ČÁST VÝŘEZU
ČÍSLO VÝŘEZU	01
ČÁST DOKUMENTACE	GRAFICKÁ ČÁST ÚZEMNÍHO PLÁNU
ČÍSLO VÝŘEZU	01